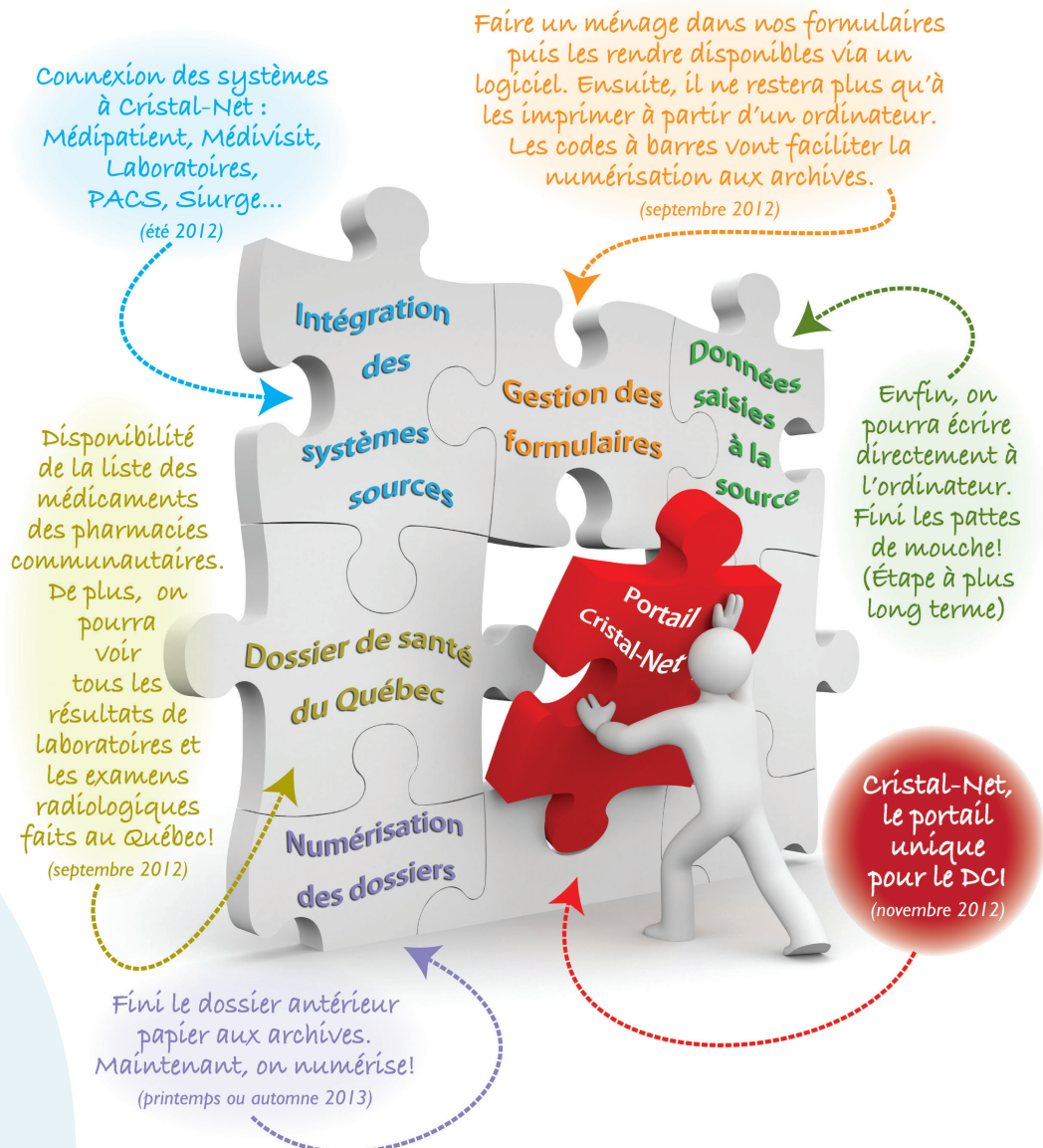


L'INFORMATISATION DU DOSSIER CLINIQUE

Les travaux en vue de se doter d'un dossier clinique informatisé (DCI) sont débutés et permettront, à terme, de saisir à la source, en mode informatique plutôt que papier, l'ensemble des données cliniques.

La qualité de la tenue du dossier médical est favorisée par son informatisation. Il est reconnu que le dossier informatisé est plus clair, lisible, précis et exploitable. Or, le dossier informatisé est étroitement lié à la qualité des soins assurés aux usagers.

Afin de concrétiser cet important projet, voici les principales étapes à franchir :



À l'automne 2012, les trois phases de déploiement prévues sont : la gestion des formulaires (GDF), le dossier de santé du Québec (DSQ) et Cristal-Net.

Gestion des formulaires

Le GDF est un logiciel où se trouve l'ensemble des formulaires du dossier et qui en permet l'impression avec l'identification complète de l'utilisateur. Cette application génère quatre codes à barres qui diminueront le temps d'indexation lors de la numérisation. L'application est configurée par poste de travail et elle permet la création de valises de formulaires personnalisées par unité, par service ou par intervenant. La mise à jour des formulaires s'effectue de manière centralisée ce qui garantit la disponibilité de la version la plus récente.

Le DSQ est l'outil électronique qui permet aux cliniciens autorisés (médecins, personnel infirmier, pharmaciens, assistants techniques en pharmacie, archivistes médicales et personnel clinico-administratif) d'accéder rapidement aux renseignements jugés essentiels pour la continuité des soins. Les médicaments prescrits obtenus dans les pharmacies communautaires, les résultats des examens de laboratoire effectués dans les établissements et ceux des examens d'imagerie médicale produits dans les établissements de santé correspondent aux renseignements disponibles avec cet outil.

Le DSQ permettra d'évaluer le respect du plan de traitement pharmacologique prescrit et de réduire les démarches pour obtenir des extraits de dossiers (résultats d'analyse de laboratoire et d'imagerie diagnostique) des autres établissements, améliorant ainsi la qualité de l'évaluation clinique grâce aux nouvelles données disponibles. Les volets médicaments et laboratoire seront disponibles pour un déploiement à l'Urgence et en cliniques externes au retour des vacances estivales.

Dossier de santé du Québec

Portail Cristal-Net

Cristal-Net est le portail qui fournit aux cliniciens tous les outils requis pour un accès centralisé et intégré aux données cliniques de l'utilisateur. Ce portail, composé de plusieurs modules applicatifs cliniques intégrés, permet d'obtenir une vision horizontale des différentes données pertinentes en appui à la prise de décision et aux diagnostics. La navigation dans une application unique facilite la consultation et l'accès aux renseignements de l'utilisateur. Le déploiement de Cristal-Net débutera en novembre 2012. Le module Résultat, qui permet d'accéder au profil pharmacologique et aux résultats de laboratoire et d'imagerie médicale, sera accessible lors de cette première phase, de même que trois formulaires cliniques (déclaration et suivi des plaies de pression, contentions et isolement et fibrose kystique).

Démarches en cours

Afin de démarrer cet automne l'utilisation des applications GDF et Cristal-Net, des activités de préparation de l'infrastructure technologique sont nécessaires. Les différents tests et le chargement des données cliniques de certains de nos systèmes (Index-patient, ADT, MédiVisit, SIURGE) sont débutés et se poursuivent cet été. D'autres activités sont prévues, dont l'évaluation des besoins d'ajout d'équipement (ordinateurs, imprimantes), la création des valises dans GDF, le début de l'installation des logiciels sur les postes de travail des cliniciens, la création des profils d'accès et des comptes utilisateurs.

À SURVEILLER



Les modalités du déploiement GDF et DSQ - N° 3 de l'INFO-DCI, septembre 2012