

## EN MANCHETTES DANS CE NUMÉRO DU 17 JANVIER 2018

- Événements et activités
- Nominations et recrutement
- Info-travaux (Aucun communiqué sous cette rubrique cette semaine)
- Babillard

## ÉVÉNEMENTS ET ACTIVITÉS

### \*\*\*RAPPEL\*\*\* - PROCÉDURE POUR LA MISE EN CANDIDATURE DE PERSONNES DANS LES DIFFÉRENTES CATÉGORIES DU GALA RECONNAISSANCE – ÉDITION 2018

La direction et le conseil d'administration de l'Institut ont le plaisir d'annoncer la tenue de la **9<sup>e</sup> édition du GALA RECONNAISSANCE le jeudi 24 mai 2018**, qui se tiendra cette année au Théâtre de la Cité universitaire l'Université Laval.

Vous souhaitez assister au Gala reconnaissance? En voici l'occasion! Reconnaissez la contribution d'un ou d'une collègue ou d'un groupe s'étant démarqué, et vous recevrez automatiquement une invitation pour assister à cette neuvième édition. Vous n'avez qu'à remplir le formulaire de mise en candidature annexé à la procédure s'intitulant : « **PR-DRH-000-02 Procédure concernant la mise en candidature, la sélection et la nomination des lauréats pour les différentes catégories du Gala reconnaissance** », disponible dans le site intranet de l'Institut, à la [section Employé > Reconnaissance > Gala reconnaissance > Procédure](#). Si vous n'avez pas accès à l'intranet, veuillez demander ce document à votre supérieur ou à la réception de la Direction des ressources humaines, des communications et des affaires juridiques (local Y4244). **La période des mises en candidature s'échelonne du lundi 22 janvier au vendredi 9 février, à 16 heures.**

Cette période sera suivie d'une période de vote par le personnel afin de déterminer les lauréats des catégories « *Engagement organisationnel* » et « *Relève* ». Pour les autres catégories, les lauréats seront déterminés par un comité de sélection. Veuillez noter également que le *Prix d'excellence* est une catégorie *incluse* dans cette procédure.

Surveillez notre publicité concernant notre gala du **24 mai prochain** et soyez nombreux à y participer!

Bonne chance à tous!

**LA DIRECTION DES RESSOURCES HUMAINES,  
DES COMMUNICATIONS ET AFFAIRES JURIDIQUES**



# GALA RECONNAISSANCE

100  
1918-2018

ÉDITION  
2018

**DATE LIMITE DE MISE EN CANDIDATURE :  
LE VENDREDI 9 FÉVRIER À 16 H**

FORMULAIRE DISPONIBLE :

- SUR L'INTRANET
- À LA DRHCAJ
- AUPRÈS DE VOTRE  
SUPÉRIEUR IMMÉDIAT

**REMISE DES PRIX LE 24 MAI 2018**

**Participez en  
grand nombre!**



INSTITUT UNIVERSITAIRE  
DE CARDIOLOGIE  
ET DE PNEUMOLOGIE  
DE QUÉBEC

APRÈS L'UNIVERSITÉ  
LAVAL



CERTIFIÉE PAR LE BNC

Communication et relations publiques



# LE STRESS

## COMMENT CHASSER LE MAMMOUTH SANS Y LAISSER SA PEAU?

Conférence de D<sup>re</sup> Sonia Lupien  
présentée par D<sup>re</sup> Marie-France Marin

Dans cette conférence-midi enrichissante et pas du tout stressante,  
D<sup>re</sup> Marin abordera la question du stress pour vous permettre  
de le démystifier et de le comprendre.

Certaines techniques prouvées scientifiquement vous seront proposées afin  
de vous aider à dompter vos mammoths sur une base quotidienne.

**D<sup>re</sup> Marie-France Marin**  
Professeure-chercheure adjointe  
au département de psychiatrie,  
Université de Montréal.  
Récipiendaire de plusieurs bourses  
d'excellence et de prix liés à la  
vulgarisation scientifique.



**D<sup>re</sup> Sonia Lupien**  
Directrice du centre d'étude  
sur le stress humain (CESH)  
Nommée « Top 10 Canadians  
who make a difference » par  
la revue MacLean's (2003)  
Professeur titulaire,  
département de psychiatrie,  
université de Montréal.

**Tous les employés et intervenants de l'IUCPQ-UL sont les bienvenus!**

Cette conférence vous est offerte gratuitement par  
votre comité paritaire en santé et sécurité au travail, IUCPQ-UL

**LIEU • AUDITORIUM Y-2260**

**DATE • MERCREDI 24 JANVIER 2018**

**HEURE • 12 H À 13 H**

**Places limitées** (Premier arrivé premier servi, le jour de la conférence)

**Informations poste 5474**



INSTITUT UNIVERSITAIRE  
DE CARDIOLOGIE  
ET DE PNEUMOLOGIE  
DE QUÉBEC



## VOEUX DU CENTENAIRE DE LA PART DE M. ALEX HARVEY

Nous vous invitons à visionner une vidéo préparée par M. Alex Harvey offrant ses vœux dans le cadre du centenaire : <https://youtu.be/ubDrIhQfric>

Via nos différentes plateformes de diffusion, nous avons profité de l'occasion pour féliciter M. Harvey pour sa magnifique performance la semaine dernière au Tour de ski (3<sup>e</sup> au monde), un résultat phénoménal à Alpe Cermis, en Italie. Il devient ainsi le premier fondeur non européen à obtenir un podium au classement cumulatif du Tour de ski.

### Disponible sur :

- Chaîne YouTube IUCPQ : <https://www.youtube.com/IUCPQ>
- Page Facebook IUCPQ : <https://www.facebook.com/IUCPQ.UL>
- Groupe officiel Facebook IUCPQ : <https://www.facebook.com/groups/12145475431/>
- Twitter IUCPQ : <https://twitter.com/IUCPQ>
- Site Internet IUCPQ.qc.ca, section vidéos : <http://iucpq.qc.ca/fr/archives-vidéos>

Au nom du comité organisateur des fêtes du centenaire, il nous fait plaisir de vous offrir cette vidéo.

**JOËL CLÉMENT**



## PENTATHLON 2018 | VOTRE ACCESSOIRE SPORT FONDATION EST ARRIVÉ!

La Fondation invite [tous les employés participant au Pentathlon - Défi santé et services sociaux](#) à se procurer *l'accessoire de sport pour le cou et la tête (Buff)*, créé spécialement pour l'édition 2018, au montant de 15 \$.



### COMMENT VOUS LE PROCURER?

En vous rendant directement au **bureau de la Fondation (Y-2315)** dès maintenant, entre 9 h et 16 h.

Ou

En venant nous rencontrer à la **cafétéria**, le **mercredi 24 janvier** de 11 h à 13 h 30.

**MERCI de prévoir le montant exact en argent comptant.**

Veuillez noter que **50 exemplaires supplémentaires** seront également mis en vente auprès du grand public.

Il nous reste également **quelques tuques de l'an dernier** en vente au coût de 20 \$.



### OFFRE SPÉCIALE! Tuque + Buff = 30 \$

**Premier arrivé, premier servi!**

Pour toute question, communiquez avec Catherine Lacroix au poste 5940.

Le dimanche 24 février prochain, portez fièrement votre *Buff*! L'équipe de la Fondation vous souhaite la meilleure des chances!

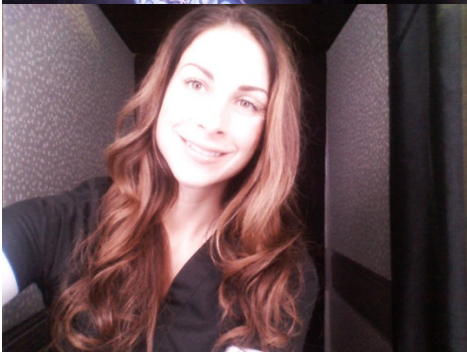
**VOTRE FONDATION**

## LA CABINE PHOTOMATON DU CENTENAIRE VOUS ATTEND!



Située à proximité du carrefour, la cabine photomaton est réservée à l'ensemble du personnel. Soyez original et faites-vous photographier!

**Prix à gagner.** Certaines photos, parmi les plus créatives, pourraient être diffusées sur différentes plateformes numériques dont les réseaux sociaux. Voici quelques exemples.





Bonne chance!

**LE COMITÉ ORGANISATEUR DES FÊTES DU CENTENAIRE**

## LE RETOUR DU « 24 H COURS DON »



L'équipe du Département de pharmacie de l'Institut est de retour avec son défi du 24 H Cours DON au profit du Fonds pharmaceutique de la Fondation IUCPQ.

**Pendant 24 heures, les 31 janvier et 1<sup>er</sup> février**, à la **cafétéria** de l'Institut, venez courir sur un tapis roulant ou pédaler sur un vélo stationnaire pour la cause! Pour ce faire, vous devrez verser un don équivalent à **1 \$ la minute**.

**Les pharmaciennes seront présentes les 17-19-22-24-26 janvier au Carrefour (aux 4 chemins) de 12h à 13h pour procéder aux inscriptions et aux paiements**

**POUR RÉSERVER VOTRE PLAGES HORAIRES** (faites vite, places limitées), **venez inscrire l'heure qui vous convient sur le tableau d'inscription situé au carrefour** (aux 4 chemins). Les paiements se feront en argent comptant ou par chèque libellé au nom de la Fondation IUCPQ.

Également, plusieurs prix de nos partenaires seront tirés lors de l'événement : le Coureur Nordique, Fradette Sport, Sports Experts (Groupe Brière) et Gym le Chalet!

N'hésitez pas à lancer des défis à vos collègues ou à faire courir le pharmacien ou la pharmacienne de votre choix!

### **VOTRE FONDATION**



## INSCRIPTION FORMATION « CODE VERT »

Les formations *Code Vert* débuteront le **mardi 23 janvier prochain** pour l'ensemble du **personnel suivant** :

- personnel œuvrant dans les unités de soins de jour et de soir : Infirmières, préposés/préposées aux bénéficiaires, CEPI, agents administratifs/agentes administratives, etc.;
- brancardiers;
- inhalothérapeutes (jour, soir);
- préposés/préposées à l'entretien ménager (jour, soir);
- nouveaux coordonnateurs/coordonnatrices d'activités de soins.

Le personnel de nuit, n'ayant pas assisté aux formations Code Vert depuis les trois dernières années, doit également se présenter aux formations.

Les formations sont d'une **durée de 2 h 30**, soit environ 2 h 10 de théorie et 20 minutes consacrées à une simulation d'évacuation.

La partie théorique se veut une mise à jour de l'ensemble des codes de couleurs et procédures d'urgence (panne électrique, plan manque d'eau, etc.) suite à quoi, nous aborderons la procédure détaillée du CODE VERT (évacuation).

Les plages de formations ont été adaptées afin de permettre aux participants de recevoir la formation avant ou après leur quart de travail.

**Il reste plusieurs plages à remplir.** Nous demandons votre collaboration pour votre inscription auprès de votre chef de service dès maintenant.

N'hésitez pas à me contacter si vous avez des questions ou commentaires.

**VALÉRIE LEFRANÇOIS**

**TECHNICIENNE EN PRÉVENTION**

**COORDONNATRICE ADJOINTE EN SÉCURITÉ CIVILE ET MESURES D'URGENCE**



VOUS DÉBORDEZ D'**IMAGINATION**?  
VOUS AIMEZ ORGANISER DES **ACTIVITÉS**?  
VOUS AIMEZ LE SPORT OU LES ACTIVITÉS D'**HABILITÉS**  
PHYSIQUES ET INTELLECTUELLES?

VOUS DÉBORDEZ D'**IMAGINATION**?  
VOUS AIMEZ ORGANISER DES **ACTIVITÉS**?  
VOUS AIMEZ LE SPORT OU LES ACTIVITÉS D'**HABILITÉS**  
PHYSIQUES ET INTELLECTUELLES?

Le **comité santé et mieux-être (CSME)** est à la recherche de gens intéressés et motivés désirant s'impliquer dans l'organisation d'un « Défi » d'envergure!

**En quoi consistera ce « Défi »?** Ce sera une journée compétitive sous forme *d'olympiades* où s'affronteront des équipes multidisciplinaires lors d'une panoplie d'épreuves en lien avec les soins et services de santé.

**Pourquoi renouveler cette initiative?** Ayant eu un fort succès dans le passé, le CSME s'est donné comme mandat de raviver le « Défi Laval » afin de promouvoir la collaboration intersectorielle, solliciter différentes aptitudes et favoriser le plaisir en groupe au sein de l'Institut!

Nous sommes donc à la recherche de candidats intéressés à s'investir dans l'organisation d'un tel projet qui se tiendra en **septembre prochain**, parallèlement aux activités prévues pour le centenaire de l'Institut.

Les personnes intéressées peuvent soumettre leur candidature à l'adresse courriel suivante :  
[iucpq.csme@ssss.gouv.qc.ca](mailto:iucpq.csme@ssss.gouv.qc.ca)





## LES 12 TRAVAUX DU CENTENAIRE



Pour le centenaire, l'équipe du PPMC vous propose de **relever un défi physique par mois** au cours de l'année 2018. Présentez-vous à l'entrée du PPMC (côté ouest) à **tous les derniers mercredis de chaque mois de 12 h à 12 h 30.**

Inspiré des différentes épreuves du célèbre album **Les 12 travaux d'Astérix**, l'entraînement extérieur, d'une durée de 30 minutes, est ouvert à tous.

### Première épreuve

Mercredi le 31 janvier 2018 12 h

À l'extérieur, porte ouest du PPMC

### **Battre Mérinos à la course**

Bonne année du centenaire et on vous attend en grand nombre!

**L'ÉQUIPE DU PPMC**



# NOMINATIONS ET RECRUTEMENT

## MONSIEUR YVES ASSELIN, CHEF D'UNITÉ – 3<sup>e</sup> PAVILLON CENTRAL ET CLINIQUE DE CHIRURGIE CARDIAQUE DIRECTION DES SOINS INFIRMIERS



La Direction des soins infirmiers est fière de vous annoncer la nomination de **monsieur Yves Asselin** à titre de chef d'unité au 3<sup>e</sup> pavillon Central et clinique de chirurgie cardiaque. Monsieur Asselin est en poste **depuis le 15 janvier**.

Monsieur Asselin compte près de 36 ans de service au sein du CHU de Québec, dont 9 années à titre de chef d'unité aux unités de traumatologie de l'Enfant-Jésus. Il possède également une maîtrise en gestion de l'Université Laval.

Nous adressons nos plus sincères félicitations à monsieur Asselin pour sa nomination et l'assurons de notre entière collaboration pour relever ce nouveau défi.

**NATHALIE THIBAUT**  
**DIRECTRICE DES SOINS INFIRMIERS**



## BABILLARD

### POLITIQUE RELATIVE À L'APPLICATION SUR LES NIVEAUX DE SOINS (DSP-029)

La **politique DSP-029 relative à l'application des niveaux de soins** a été adoptée par le conseil d'administration le 28 novembre 2017. Celle-ci vise à mettre en place le formulaire harmonisé des niveaux de soins de l'Institut national d'excellence en santé et en services sociaux (INESSS) afin d'assurer une prise en charge optimale qui respecte les volontés de l'utilisateur et d'améliorer le transfert de l'information tout au long du parcours de soins et même entre les établissements.

La détermination du niveau de soins et de la réanimation cardiorespiratoire est sous la responsabilité du médecin. Elle est basée sur une évaluation individualisée et rigoureuse de la condition médicale actuelle, du pronostic exprimé en matière de morbidité et de la réversibilité, ainsi que des répercussions sur la qualité de vie et l'autonomie.

Les niveaux de soins sont représentés selon quatre options :

- A : Prolonger la vie par tous les moyens nécessaires
- B : Prolonger la vie par des soins limités
- C : Assurer le confort prioritairement à prolonger la vie
- D : Assurer le confort sans viser à prolonger la vie

Le niveau de soins et la décision concernant la réanimation cardiorespiratoire (RCR) sont deux éléments distincts à déterminer.

Dans un souci d'arrimage régional, cette politique entrera **en vigueur le lundi 22 janvier 2018** et tous les établissements de la Capitale-Nationale utiliseront le même formulaire.

**À partir de cette date, seul le formulaire harmonisé de l'INESSS sera disponible.  
Pour être valide, le formulaire doit comporter la date ainsi que la signature du médecin traitant  
ou du résident en médecine.**

**Afin de faciliter cette transition, une procédure sera disponible.** Un suivi auprès des infirmières travaillant dans les unités de soins et à l'urgence est présentement en cours en vue d'informer les équipes soignantes. Pour le personnel infirmier, une formation sur la plateforme multiaccès est aussi disponible (non accréditée).

Des affiches seront installées dans l'établissement afin de sensibiliser les usagers à l'importance d'engager les discussions avec le médecin traitant, et des dépliants seront également disponibles.

Nous vous invitons à consulter la politique DSP-029 disponible sur l'intranet par le lien suivant :  
<http://intranet.ss.hlaval.reg03.rtss.qc.ca/institut/politiques-directives-et-procedures>

La **procédure PR-DSP-029** sera **disponible** sur intranet **le vendredi 19 janvier**.

Nous vous remercions de votre collaboration.

**DANIEL VIGNEAULT, INF., M.A.P.**  
**DIRECTEUR ADJOINT**  
**DIRECTION DES SERVICES PROFESSIONNELS**

**DIANE FRANCOEUR, INF., M. SC.**  
**CONSEILLÈRE-CADRE AUX ACTIVITÉS CLINIQUES**  
**DIRECTION DES SOINS INFIRMIERS**



**DANS 12 JOURS**

**NOUVELLE MESSAGERIE ÉLECTRONIQUE MICROSOFT EXCHANGE ONLINE**

Le **29 janvier 2018**, le service de messagerie électronique actuel de l'Institut universitaire de cardiologie et de pneumologie de Québec – Université Laval (IUCPQ-UL) sera remplacé par *Microsoft Exchange Online*.

#### **Lors de la migration**

- L'icône *Courrier Web Exchange online*  apparaîtra sur votre bureau Windows.
- Votre adresse de messagerie ne sera pas changée. Vous recevrez un courriel personnalisé avec les étapes d'activation de votre nouvelle boîte *Exchange*.

#### **Contenu de votre boîte courriel**

- Vos courriels envoyés et reçus au cours des 90 derniers jours dans votre boîte actuelle seront archivés quotidiennement de façon automatique, avant la migration, afin que nous puissions procéder à leur transfert dans votre nouvelle boîte *Exchange*.
- Tout message envoyé à votre ancienne adresse sera réacheminé automatiquement dans votre nouvelle boîte *Exchange Online*.

- Votre nouvelle boîte vous offrira une capacité de 50 Go pour votre courriel courant et 50 Go additionnels pour votre courriel archivé. Nous vous rappelons toutefois qu'il est préférable d'enregistrer, puis de supprimer les pièces jointes de votre boîte courriel afin de ne pas alourdir celle-ci.
- Votre historique de messagerie (sur Lotus Notes) sera conservé dans votre ancien système pour une durée de 5 ans, en mode lecture seulement.

### **Agenda et contacts**

- Votre calendrier des 90 derniers jours et des 12 prochains mois, incluant contacts et tâches, sera migré dans votre nouvelle boîte.

**AVERTISSEMENT** – Si vous avez une adresse de courriel du *Centre de recherche* de l'Institut, cette migration ne vous affectera pas.

Nous vous invitons à consulter le site [Migration Exchange Online](#) où vous trouverez l'information concernant la migration de même que des guides et des capsules vidéo sur les fonctionnalités les plus utilisées de votre nouvelle boîte *Exchange*. Toutes les informations en lien avec ce projet se retrouvent également sur le site intranet de l'Institut sous l'onglet *Accueil* » *Soutien administratif* » *Systèmes d'information (SSI)*.

Nous vous remercions de votre collaboration.

**LA DIRECTION DES TECHNOLOGIES DE L'INFORMATION  
DU CHU DE QUÉBEC-UNIVERSITÉ LAVAL**



### **CARTE D'IDENTITÉ - PLAGES HORAIRES POUR LA PRISE DE PHOTO**

Mesdames,  
Messieurs,

Vous avez peut-être remarqué que depuis le début de l'année, plusieurs nouveaux intervenants œuvrant à l'Institut portent une carte d'identité dont le visuel a grandement été amélioré.

Depuis, plusieurs personnes se sont présentées à la Direction des ressources humaines, des communications et des affaires juridiques (DRHCAJ) pour faire refaire leur carte d'identité. Ainsi, afin de faciliter la transition graduelle de l'ancien format vers le nouveau et optimiser le travail du personnel de la DRHCAJ pour la prise de photo, les plages horaires suivantes ont été instaurées :

- les **mardis**, de **13 h à 15 h 30**
- les **jeudis**, de **8 h à 11 h**

**Ces plages horaires seront effectives à compter du 23 janvier prochain.**

Veuillez prendre note que l'ancien format est toujours valide si la photo est de bonne qualité et que le titre d'emploi est toujours celui dont vous êtes titulaire.

Merci de votre collaboration.

**LOUISE LAVOIE**  
**COORDONNATRICE DES SERVICES TRANSACTIONNELS**  
**DIRECTION DES RESSOURCES HUMAINES,**  
**DES COMMUNICATIONS ET DES AFFAIRES JURIDIQUES**

## CARNET SANTÉ QUÉBEC

Comme l'a annoncé le ministre M. Gaétan Barrette le 11 décembre dernier, le Carnet santé Québec est **maintenant disponible pour une partie de la population**, soit les **résidents de Laval** qui ont un médecin de famille dans une clinique de cette région, et les **patients** qui ont un médecin de famille à **Ma Clinique Médicale Lebourgneuf à Québec**. Carnet santé Québec est un service qui permettra aux citoyens d'accéder à leurs informations de santé ainsi qu'à certains services en ligne. Il a pour but d'accroître leur autonomie et d'en faire des acteurs clés du système de santé québécois, engagés dans leur démarche de soins.

Grâce à Carnet santé Québec, les utilisateurs pourront :

- consulter leur liste de médicaments servis en pharmacie communautaire;
- consulter leurs résultats de prélèvements;
- consulter leurs rapports d'imagerie médicale;
- prendre rendez-vous en ligne avec un médecin de famille offrant le service Rendez-vous santé Québec, l'annuler au besoin et voir l'historique de leurs rendez-vous;
- s'inscrire au Guichet d'accès à un médecin de famille et y mettre à jour leurs informations.
- Gratuit, facile à utiliser, fiable et sécuritaire, ce site Web est évolutif. Au fil du temps, d'autres services se grefferont à ceux qui sont déjà disponibles, selon les priorités établies et les besoins des utilisateurs.

La livraison de Carnet santé Québec se fera en plusieurs phases, échelonnées sur quelques années. L'objectif est de faire de Carnet santé Québec LA référence en matière de santé au Québec et l'outil de suivi de sa santé par excellence.

<http://www.ramq.gouv.qc.ca/fr/professionnels/Pages/carnet-sante-quebec.aspx>



## CLINIQUE D'INVESTIGATION THORACIQUE (CIT) : CHANGEMENT D'HORAIRE

Veillez noter qu'à **compter du 4 février 2018**, les heures d'ouverture de la salle de soins de la clinique d'investigation thoracique (CIT) seront les suivantes : **de 7 h 30 à 17 h** (plutôt que 17 h 30).

**FRANCINE CAREAU, M.A.P**

**CHEF DU SERVICE REGIONAL DE SOINS RESPIRATOIRES SPECIALISES A DOMICILE,  
DES CLINIQUES SPECIALISEES DE PNEUMOLOGIE ET D'INVESTIGATION THORACIQUE  
RESPONSABLE DU PROGRAMME NATIONAL EN ASSISTANCE VENTILATOIRE - QUEBEC**



## **SAVIEZ-VOUS QUE L'INSTITUT OFFRE AU PERSONNEL DE BUREAU DES POSSIBILITES D'AVANCEMENT PROFESSIONNEL?**

En effet, sachez que vous avez la possibilité de progresser à travers les différents titres d'emploi offerts à l'Institut. Votre formation et votre expérience vous permettent peut-être même déjà d'être admissible à un nouveau poste!

Par exemple, si vous êtes actuellement agente administrative classe 2 (secrétariat) et que vous avez 1 année d'expérience à votre actif dans ce poste, vous répondez aux exigences du poste d'agente administrative classe 1 (secrétariat) et êtes donc admissible pour y accéder.

### **Voici les exigences pour les différents titres d'emploi disponibles :**

<b>Titre d'emploi</b>	<b>Formation académique</b>	<b>Expérience</b>
AA2 (secrétariat)	DEP en secrétariat	Aucune
AA2 (administratif)	DES ou DEP	Aucune
Secrétaire médicale	DEP en secrétariat et cours de terminologie médicale ou ASP en secrétariat médical	Aucune
AA1 (secrétariat)	DEP en secrétariat	1 an comme AA2 (secrétariat)
AA1 (administratif)	DES ou DEP	1 an comme AA2 (administratif)
Technicienne en administration (volet secrétariat)	DEC en bureautique	3 ans comme AA2 (secrétariat)

Par ailleurs, vous êtes intéressé(e) à développer ou à consolider vos compétences en lien avec les logiciels Word, Excel et PowerPoint? Sachez qu'il reste **quelques places disponibles** pour de la formation en bureautique. Pour plus d'informations, veuillez contacter M<sup>me</sup> Lynda Bruneau à : [lynda.bruneau@ssss.gouv.qc.ca](mailto:lynda.bruneau@ssss.gouv.qc.ca)

**Surveillez les prochains affichages de postes et n'hésitez pas à poser votre candidature!**

**MYRIAM PELCHAT**  
**DIRECTION DES RESSOURCES HUMAINES,**  
**DES COMMUNICATIONS ET DES AFFAIRES JURIDIQUES**





INSTITUT UNIVERSITAIRE  
DE CARDIOLOGIE  
ET DE PNEUMOLOGIE  
DE QUÉBEC

AFFILIÉ À  UNIVERSITÉ  
LAVAL

Communications et relations publiques,  
En collaboration avec l'ensemble des directions de l'Institut et la Fondation



Suivez-nous sur Twitter @IUCPQ